

SULIT

Nama : ..... No. Kad Pengenalan : .....



**JABATAN PELAJARAN  
WILAYAH PERSEKUTUAN KUALA LUMPUR**

---

**PEPERIKSAAN PERCUBAAN  
SIJIL PELAJARAN MALAYSIA 2008**

**3765/1**

**INFORMATION AND COMMUNICATION TECHNOLOGY**

**Kertas 1**

**Sept.**

2½ jam

**Dua jam tiga puluh minit**

---

---

**JANGAN BUKA KERTAS SOALAN INI SEHINGGA DIBERITAHU**

1. *Tulis **nama dan nombor kad pengenalan** anda pada ruang yang disediakan dan semua buku jawapan.*
2. *Kertas soalan ini adalah dalam dwibahasa.*
3. *Anda boleh menjawab kertas soalan ini dalam bahasa Melayu atau bahasa Inggeris sepenuhnya atau sebahagian dalam bahasa Melayu dan sebahagian dalam bahasa Inggeris.*
4. *Kertas soalan ini mengandungi tiga bahagian : **Bahagian A, Bahagian B dan Bahagian C.***
5. *Jawapan untuk **Bahagian A** hendaklah ditulis di ruang yang disediakan pada **Helaian Jawapan** pada buku jawapan yang dibekalkan.*
6. *Jawapan untuk **Bahagian B dan Bahagian C** mesti ditulis pada buku jawapan yang dibekalkan.*

---

Kertas soalan ini mengandungi 17 halaman bercetak

# SULIT

## Section A Bahagian A [36 marks]

Answer **all** questions. Write your answers in the spaces provided in **Answer Sheet**. Each answer carries **one** mark.

Jawab **semua** soalan. Tulis jawapan anda di ruang yang disediakan pada **Helaian Jawapan**.

Setiap jawapan diperuntukkan **satu** markah.

- 01 Which of the following is NOT the example of computer fraud?  
*Manakah antara berikut BUKAN contoh penipuan computer?*
- A. E-mail hoaxes  
*E-mel palsu*
  - B. Investment Schemes by Internet  
*Skim Pelaburan melalui Internet*
  - C. Programmed Fraud  
*Program Palsu*
  - D. Diverts goods to the wrong destinations  
*Menghantar barangan ke destinasi lain.*
- 02 What is data?  
*Apa itu data?*
- A The facts of the information.  
*Fakta maklumat*
  - B The collection of information  
*Koleksi maklumat*
  - C The collection of raw unprocessed facts, figures and symbols.  
*Koleksi data-data, rajah-rajah dan symbol-simbol yang belum diproses.*
  - D The information which had been processed as something meaningful.  
*Maklumat yang telah diproses dan menjadi bermakna.*
- 03 The most recent type of computer language would be .....
- Bahasa komputer yang terbaru adalah .....*
- A machine language  
*bahasa mesin*
  - B assembly language  
*bahasa himpunan*
  - C third-generation language  
*bahasa generasi ketiga*

## SULIT

D natural language  
*bahasa tabii*

04 An electronic book with links to another screen is considered as a \_\_\_\_\_ multimedia content since the user can control the progress and sequence by using buttons or links.  
*Buku elektronik yang mempunyai penghubung (link) ke skrin lain dianggap sebagai multimedia yang isi kandungannya disusun secara \_\_\_\_\_ di mana pengguna boleh mengawal perkembangan dan jujukan dengan menggunakan butang atau penghubung (link).*

A Linear  
*lurus*

B non-linear  
*tidak lurus*

C element  
*elemen*

D graphic  
*grafik*

05 These criteria in the table below is refer to:  
*Kriteria-kriteria dalam jadual di bawah merujuk kepada:*

More user friendly <i>Lebih mesra pengguna</i>
Has junk HTML <i>Mempunyai junk HTML</i>
No HTML knowledge needed <i>Tidak memerlukan pengetahuan HTML</i>
Easy to insert a specific tag <i>Senang untuk menyisipkan tag yang spesifik</i>
Easy to visualise the design <i>Senang untuk menggambarkan reka bentuk</i>

A text-based editor  
*penyunting berasaskan teks*

B WYSIWYG editor  
*penyunting WYSIWYG*

## SULIT

- C Web editor  
*penyunting web*
- D card concept  
*konsep kad*

06 Why do we need to backup our data ?  
*Mengapakah kita perlu membuat salinan data ?*

- I To ensure that our data can still be used if the original is corrupted  
*Untuk memastikan data kita boleh digunakan jika berlaku sesuatu terhadap data asal.*
- II To ensure our files, program or disk that can be used if the original source is lost, damaged or destroyed.  
*Boleh menggunakan fail, program atau cakera yang telah disalin jika sumber asal rosak hilang atau musnah.*
- III To prevent our files or program from malicious software  
*Menghalang fail atau program daripada perisian yang tidak dikehendaki.*
- IV To protect our files from viruses .  
*Menghalang fail daripada virus.*

- A I and II
- B I and III
- C I, II and III
- D I, II and IV

07 Rearrange the phases of system development below with the correct hierarchy.  
*Susun semula fasa-fasa pembangunan sistem di bawah mengikut susunan yang betul*

- I. Design  
*Rekabentuk*
- II. Implementation  
*Implementasi*
- III. Maintenance  
*Penyelenggaraan*
- IV. Documentation  
*Dokumentasi*
- V. Analysis  
*Analisis*
- VI. Testing  
*Percubaan*

## SULIT

- A. I, V, II, VI, IV, III
- B. V, I, II, VI, IV, III
- C. V, I, II, VI, III, IV
- D. II, V, I, VI, IV, III

08 Table 1 shows a list of input and output devices used for text, graphic, audio and video. *Jadual 1 menunjukkan senarai perkakasan input dan output yang digunakan untuk teks, grafik, audio dan video*

Devices	
Speaker	Microphone
Scanner	Printer
LCD Projector	CCTV

TABLE 1  
JADUAL 1

Based on Table 1, write the output devices used for :

*Berdasarkan Jadual 1, tulis perkakasan output untuk.*

- a. Text
- b. Audio

09 Figure 1 shows the flowchart of internet filtering method.

*Rajah 1 menunjukkan carta alir mengenai kaedah penapisan internet..*

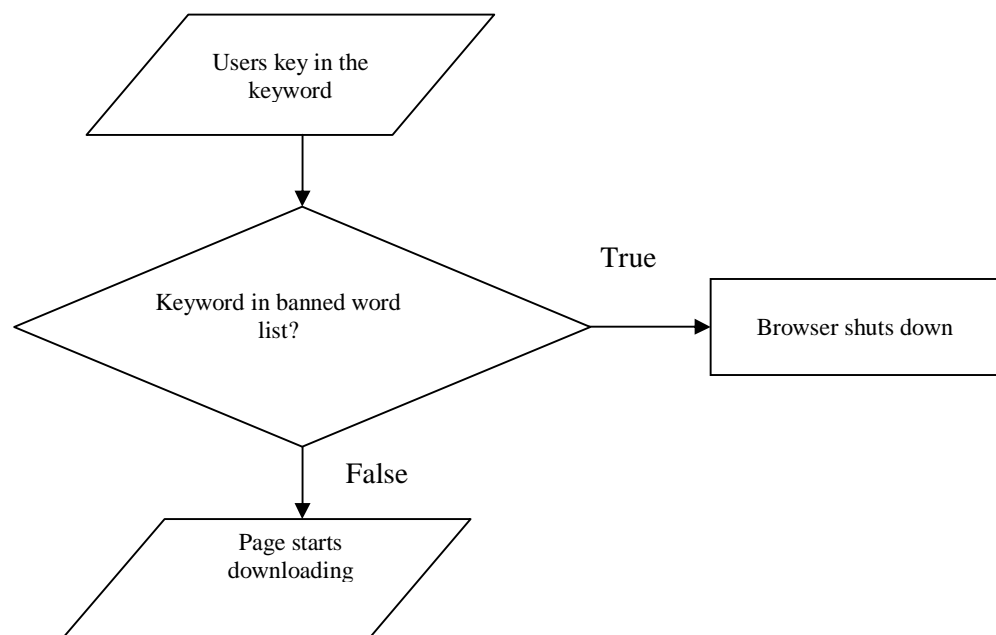


FIGURE 1  
RAJAH 1

## SULIT

Name the method.

*Namakan kaedah tersebut.*

- 10 Table 2 shows two types of network architecture.

*Jadual 2 menunjukkan dua jenis senibina rangkaian.*

Client server <i>Pelayan Pelanggan</i>
Peer-to-peer <i>Rakan ke Rakan</i>

TABLE 2  
JADUAL 2

Fill in the blank with the correct network architecture shown in Table 2.

*Isikan tempat kosong dengan senibina rangkaian yang ditunjukkan dalam Jadual 2.*

All computers in \_\_\_\_\_ network have equal responsibilities and capabilities to use the resources available on the network.

*Semua komputer dalam rangkaian \_\_\_\_\_ mempunyai tanggungjawab dan kebolehan yang sama untuk menggunakan sumber yang ada dalam rangkaian.*

- 11 Table 3 shows three main types of network topology.

*Jadual 3 menunjukkan tiga jenis topologi rangkaian utama*

A	B	C
Bus <i>Bas</i>	Ring <i>Cincin</i>	Star <i>Bintang</i>

TABLE 3  
JADUAL 3

Based on Table 3, match the network topology with the following statement by writing **A**, **B** or **C**.

*Berdasarkan Jadual 3, padankan topologi rangkaian dengan pernyataan berikut dengan menulis **A**, **B**, atau **C**.*

- a) In this network, each device is connected to two other devices.

*Dalam rangkaian ini, setiap peranti disambungkan kepada dua peranti lain.*

**SULIT**

- b) In this network, each computer is attached to a central unit.  
*Dalam rangkaian ini, setiap komputer disambungkan kepada satu unit pusat.*

12 We transmit information or data by using two types of signals, namely \_\_\_\_\_ and \_\_\_\_\_.  
*Penghantaran maklumat dan data adalah dengan menggunakan dua jenis isyarat iaitu \_\_\_\_\_ dan \_\_\_\_\_.*

13 Figure 2 shows three types of cables which are used as physical transmission medium.  
*Rajah 2 menunjukkan tiga jenis kabel yang digunakan sebagai media penghantaran fizikal.*

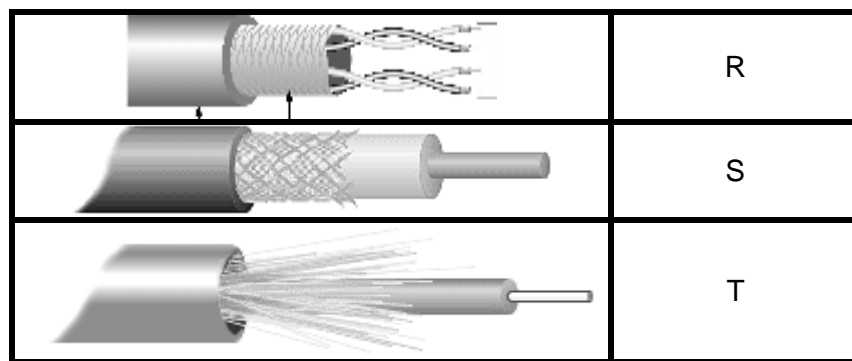


FIGURE 2  
 RAJAH 2

Based on Figure 2, write **R**, **S** or **T** for the following statements.

*Berdasarkan Rajah 2, tulis R, S atau T bagi pernyataan berikut.*

- a) This cable have two insulated copper wires that are twisted around each other.  
*Kabel ini mempunyai dua wayar bersalut kuprum yang terpiuh antara satu sama lain.*
- b) This cable consists of a single copper wire surrounded by at least three layers.  
*Kabel ini mengandungi satu wayar kuprum tunggal yang dikelilingi oleh sekurang-kurangnya tiga lapisan.*

14 Table 4 shows the elements of multimedia.

*Jadual 4 menunjukkan elemen-elemen multimedia.*

Text <i>teks</i>	Sound <i>bunyi</i>	<b>X</b>	Animation <i>animasi</i>	Videos <i>video</i>
---------------------	-----------------------	----------	-----------------------------	------------------------

TABLE 4  
 JADUAL 4

## SULIT

Based on Table 4, name X.

*Berdasarkan Jadual 4, namakan X.*

- 15 Figure 3 shows the multimedia production team members.

*Rajah 3 menunjukkan ahli pasukan produksi multimedia.*

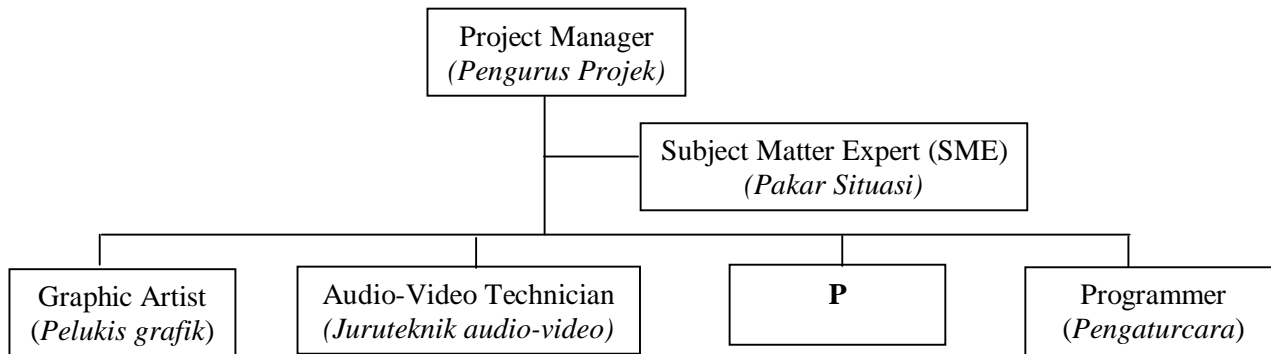


FIGURE 3  
RAJAH 3

Based on Figure 3, name P

*Berdasarkan Rajah 3, namakan P*

- 16 The pictures below show the types of user-interface.

Match the pictures with the correct name given.

*Gambar berikut menunjukkan jenis-jenis antaramuka pengguna.*

*Padankan gambar dengan nama yang betul.*



A. Graphical User Interface  
*Antaramuka Grafik*

B. Command-Line  
*Arahan Baris*



C. Menu-Driven  
*Perintah berasaskan*

## SULIT

- 17 Table 5 shows the differences between Structured Programming and Object Oriented Programming.

*Jadual 5 menunjukkan perbezaan antara Pengaturcaraan Berorientasikan Objek dan Pengaturcaraan Berstruktur.*

<b>P</b>	<b>Q</b>
It often uses a top-down design model. <i>la selalunya menggunakan model rekabentuk atas bawah</i>	It uses combinations of objects. <i>la menggunakan kombinasi objek</i>
Examples - Ada, Pascal and Fortran. <i>Contoh - Ada, Pascal and Fortran.</i>	Examples - Smalltalk, Java, Visual Basic and C++. <i>Contoh - Smalltalk, Java, Visual Basic and C++.</i>

TABLE 5  
JADUAL 5

Based on Table 5, name **P** and **Q**.

Berdasarkan Jadual 5, namakan **P** dan **Q**.

- 18 Two subcomponents of CPU are \_\_\_\_\_ and \_\_\_\_\_.  
*Dua komponen utama CPU ialah \_\_\_\_\_ dan \_\_\_\_\_.*

- 19 Choose the best answer according to the data types.

*Pilih jawapan terbaik berdasarkan jenis data.*

Integer	Double
Boolean	String

- a. \_\_\_\_\_ data type contains any whole number value that does not have any fractional part.  
*\_\_\_\_\_ jenis data yang mengandungi keseluruhan nilai nombor kecuali nombor pecahan.*
- b. Any value that contains a sequence of characters is refer to \_\_\_\_\_  
*Sebarang nilai yang mengandungi jujukan aksara adalah merujuk kepada \_\_\_\_\_*

## SULIT

20 Figure 4 shows the activities that use Information System facilities.

*Rajah 4 menunjukkan aktiviti – aktiviti yang menggunakan kemudahan Sistem Maklumat.*

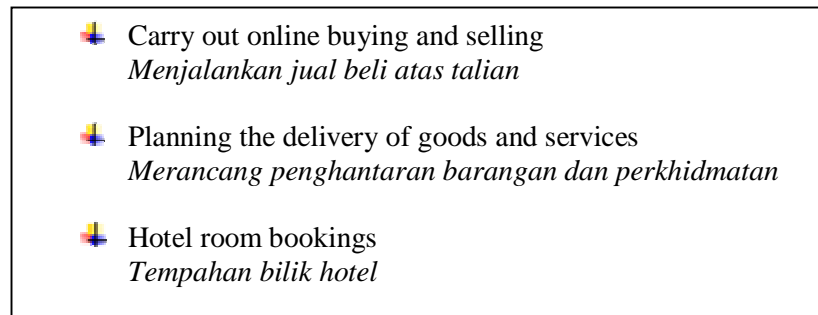


FIGURE 4

*RAJAH 4*

Based on Table 6, which field uses facilities at Figure 4? State A, B or C.

*Berdasarkan Jadual 6, bidang manakah yang menggunakan kemudahan di Rajah 4?*

*Nyatakan A, B atau C.*

A	Management <i>Pengurusan</i>
B	Business <i>Perniagaan</i>
C	Education <i>Pendidikan</i>

TABLE 6

*JADUAL 6*

21 Figure 5 shows a hierarchy of data.

*Rajah 5 menunjukkan hirarki data.*

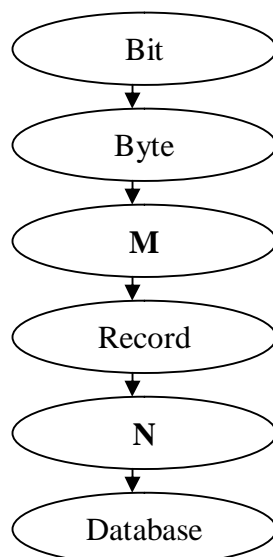


FIGURE 5

*RAJAH 5*

## SULIT

Based on the figure, name **M** and **N**.

*Berdasarkan rajah, namakan M dan N.*

**Question 22** to **Question 25** are given in the form of statements.

Write 'true' or 'false' in the spaces provided in Answer Sheet.

**Soalan 22** hingga **Soalan 25** diberi dalam bentuk pernyataan.

Tulis '**benar**' atau '**palsu**' di ruang yang disediakan pada Helaian Jawapan.

- 22 The following statements refer to computer generations.  
*Berikut adalah pernyataan merujuk kepada generasi computer.*
- (i) Vacuum tube is used in second generation computer.  
*Tiub vakum digunakan dalam komputer generasi kedua.*
  - (ii) Artificial Intelligence is one of the technologies that is being used in fifth generation computer.  
*Kecerdikan Buatan adalah salah satu teknologi yang digunakan dalam komputer generasi kelima.*
- 23 Salimah learns to use HTML scripting to develop web pages.  
*Salimah belajar menggunakan skrip HTML untuk membangunkan laman web.*
- (i) She uses a text-based web editor.  
*Dia menggunakan editor laman web berasaskan teks.*
  - (ii) She uses hyperlinks to link other pages in the website.  
*Dia menggunakan hyperlink untuk menghubungkan laman-laman lain pada tapak web tersebut.*
- 24 An information system is a set of hardware, software, data, people and procedures that works together to produce information.  
*Sistem maklumat adalah satu himpunan perkakasan, perisian, data, manusia dan prosedur yang bekerjasama untuk mengeluarkan maklumat.*
- 25 Set of words, symbols and codes enable a programmer to communicate instructions to a computer.  
*Set-set perkataan, simbol dan kod membolehkan pengaturcara berkomunikasi dengan komputer.*

**Section B**  
**Bahagian B**  
[20 marks]

This section consists of **five** questions. You are required to answer **all** questions.  
*Bahagian ini mengandungi lima soalan. Anda dikehendaki menjawab semua soalan.*

- 26 Question 26 based on statements below.  
Soalan 26 berdasarkan pernyataan di bawah.

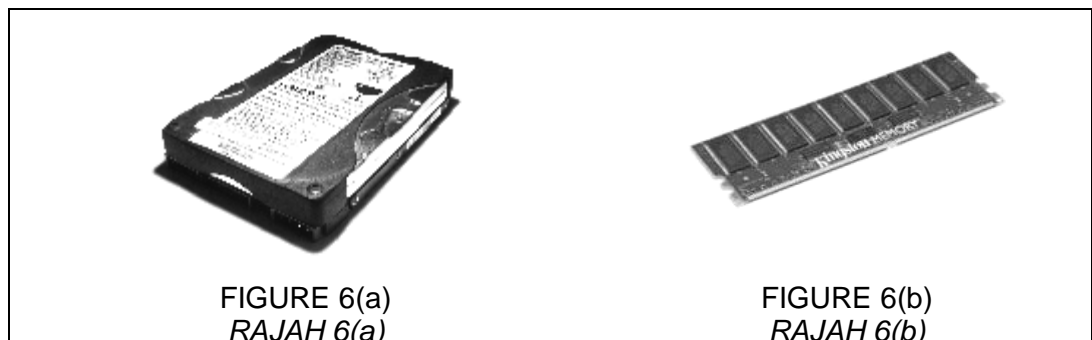
Maniam writes a computer program that interacts with the operating system. The program randomly erases files and displays weird messages. He plans to distribute the programs via e-mail.

*Maniam menulis program komputer yang dapat berinteraksi dengan sistem pengoperasian. Program tersebut memadam fail-fail dan memaparkan mesej-mesej yang aneh secara rawak. Dia merancang untuk menyebarkan program tersebut melalui mel elektronik.*

- a. Explain the kind of computer threat that Maniam has created? [2 marks]  
*Jelaskan jenis ancaman komputer yang telah dicipta oleh Maniam?* [2 markah]
- b. State two ways to avoid this threat from spreading into your computer?  
*Nyatakan dua cara untuk mengelakkan ancaman ini merebak ke dalam komputer anda.*

[2 marks]  
[2 markah]

- 27 Figure 6(a) and 6(b) show computer storages.  
*Rajah 6(a) dan 6(b) menunjukkan storan-storan komputer..*



## SULIT

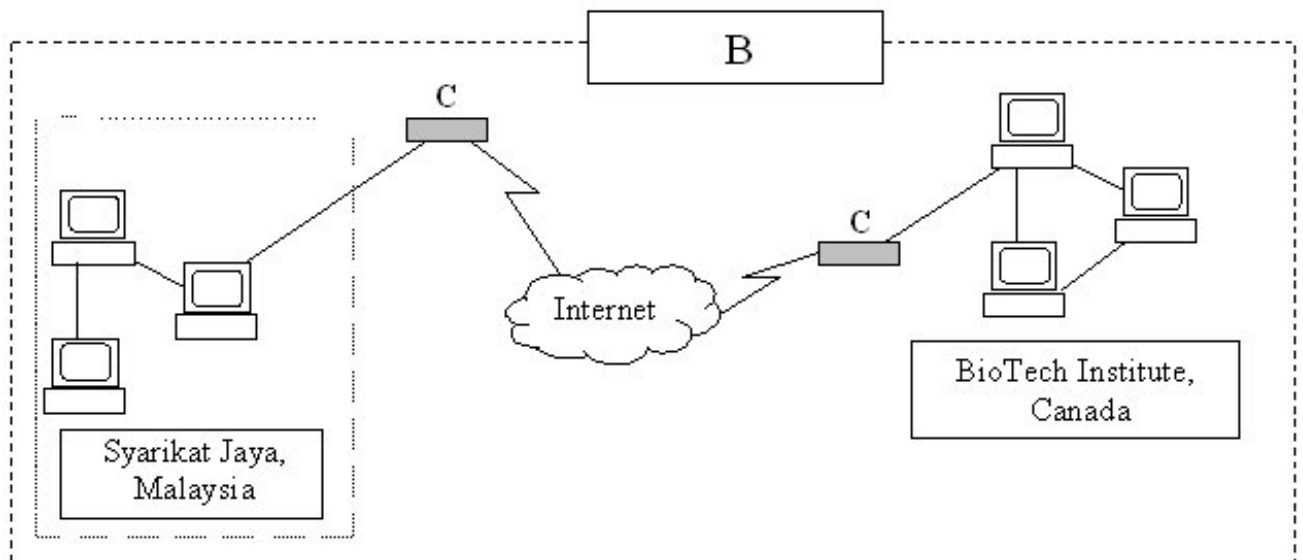
State the type and function of the computer storage shown in Figure 6(a) and 6(b).

*Nyatakan jenis dan fungsi storan komputer yang ditunjukkan dalam Rajah 6(a) dan 6(b).*

[4 marks]  
[4 markah]

28 Study Figure 7 carefully and answer the following questions.

*Teliti Rajah 7 dan jawab soalan-soalan yang berikut.*



**FIGURE 7**

**RAJAH 7**

- Name device C. [1 mark]  
*Namakan peranti C.* [1 markah]
- State the function of device C. [1 mark]  
*Nyatakan fungsi peranti C.* [1 markah]
- Name 2 types of network in Figure 7. [2 mark]  
*Namakan 2 jenis rangkaian yang terdapat di Rajah 7* [2 markah]

## SULIT

- 29 Figure 8(a) and 8(b) show activities in two program development phases.  
*Rajah 8(a) dan 8(b) menunjukkan aktiviti-aktiviti dalam dua fasa pembangunan aturcara.*

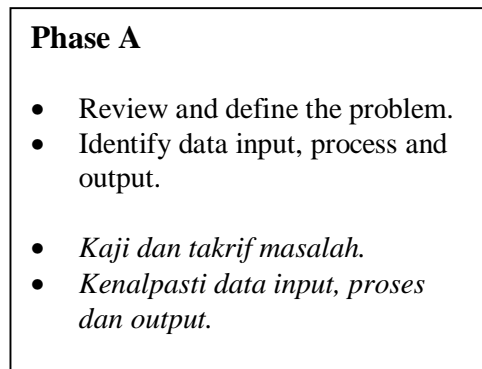


FIGURE 8(a)  
RAJAH 8(a)

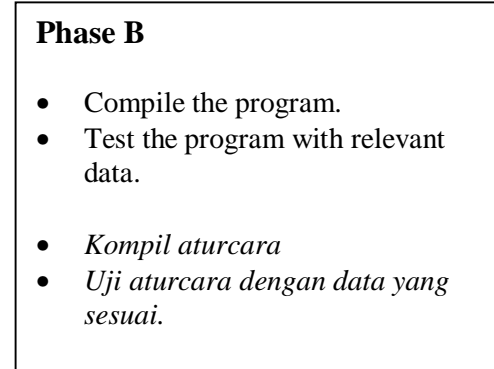


FIGURE 8(b)  
RAJAH 8(b)

- a). Name Phase A and state one tool used in the phase. [2 marks]  
*Namakan fasa A dan nyatakan satu alat yang digunakan dalam fasa ini.*  
[2 markah]

- d). Name Phase B and state another activity in the phase. [2 marks]  
*Namakan fasa B dan nyatakan satu lagi aktiviti dalam fasa ini.* [2 markah]

- 30 There are six phases in multimedia material development.  
Terdapat enam fasa pembangunan bahan multimedia.

- a) State the first two phases in multimedia production. [2 marks]  
*Nyatakan dua fasa pertama dalam penerbitan multimedia.* [2 markah]
- b) State two importance fifth phase in multimedia production. [2 marks]  
*Nyatakan dua kepentingan fasa kelima dalam penerbitan multimedia.* [2 markah]

**Section C**  
**Bahagian C**  
[14 marks]

This section consists of **three** questions. You are required to answer **two** questions only:

*Bahagian ini mengandungi **tiga** soalan. Anda dikehendaki menjawab **dua** soalan sahaja.*

- (i) **Question 31** is compulsory, and  
**Soalan 31** adalah wajib, dan
- (ii) Either **Question 32** or **Question 33**.  
Sama ada **Soalan 32** atau **Soalan 33**.

31

Kaizer and Molly plan to open a new cyber café. The cyber café be equipped with twenty workstations, a hub and a server will be built. You are hired as the consultant to ensure the smooth running of the café.

*Kaizer dan Molly bercadang untuk membuka siber kafe baru. Siber kafe berkenaan akan dilengkapi dengan 20 stesen kerja, hub dan juga pelayan. Anda telah diupah sebagai konsultan untuk memastikan kelancaran siber kafe berkenaan.*

- a) Propose a suitable wired network topology for the cyber café and explain why you suggest it.

*Cadangkan topologi yang sesuai untuk siber kafe dan terangkan mengapa anda mencadangkannya.*

[4 marks]  
[4 markah]

- b) Identify the hardware devices required to provide Internet access to all the computers at the cyber café and state two functions for that hardware.

*Kenal pasti peranti pekakasan yang diperlukan bagi kemudahan capaian internet untuk semua komputer di siber kafe berkenaan dan nyatakan dua sebab mengapa menggunakannya,*

[3 marks]  
[3 markah]

## SULIT

32 Statement 1 and Statement 2 show problems you encountered.

*Pernyataan 1 dan Pernyataan 2 menunjukkan masalah yang anda hadapi.*

You fail to open a document file. When you double-click to open the file, it changes to an .exe file.

*Anda gagal membuka satu fail dokumen. Apabila anda mendklik untuk membukanya, ia bertukar menjadi satu fail .exe.*

STATEMENT 1

PERNYATAAN 1

You must attach a presentation file to an e-mail to your teacher. It takes a long time due to its size, so you decided to cancel.

*Anda diwajibkan menyelitkan satu fail persembahan menerusi mel elektronik kepada guru anda. Ia mengambil masa yang lama, jadi anda membatalkan hasrat anda.*

STATEMENT 2

PERNYATAAN 2

- a) Suggest a type of utility software to use and describe the steps to be taken to prevent the problem in Statement 1 to reoccur. [4 marks]

*Cadangkan satu perisian utiliti untuk digunakan dan terangkan langkah-langkah yang diambil untuk mengelakkan masalah dalam Pernyataan 1 berulang lagi.*

[4 markah]

- b) Suggest a type of utility software to use and describe the steps to be taken to overcome the problem in Statement 2. [3 marks]

*Cadangkan satu perisian utiliti untuk digunakan dan terangkan langkah-langkah yang diambil untuk menyelesaikan masalah dalam Pernyataan 2. [3 markah]*

## SULIT

- 33 Statement 3 shows a problem statement which is to be written in MS Visual Basic 6.0.  
*Pernyataan 3 menunjukkan satu pernyataan masalah yang akan ditulis dalam MS Visual Basic 6.0.*

This program calculates the price of an item after a 10% discount. The user will key in the price of the item. The program will calculate and display the price after discount..

*Aturcara ini mengira harga barangan selepas diskaun 10%. Pengguna akan masukkan harga barangan. Aturcara akan mengira dan memaparkan harga selepas diskaun.*

### STATEMENT 3

### PERNYATAAN 3

- a) Draw a user interface of the program. [3 marks]  
*Lukis antaramuka pengguna bagi aturcara ini. [3 markah]*

- b) State a constant and a variable to be used. Give reasons to your answer. [4 marks]  
*Nyatakan satu pemalar dan satu pembolehubah yang akan digunakan. Berikan alasan kepada jawapan anda. [4 markah]*

*~ END OF QUESTION ~*

Nama : ..... No. Kad Pengenalan : .....



**JABATAN PELAJARAN  
WILAYAH PERSEKUTUAN KUALA LUMPUR**

---

**BUKU JAWAPAN**

**PEPERIKSAAN PERCUBAAN  
SIJIL PELAJARAN MALAYSIA 2008**

**3765/1**

**INFORMATION AND COMMUNICATION TECHNOLOGY**

<b>Soalan</b>	<b>Markah</b>
<b>Bahagian A</b>	
<b>26</b>	
<b>27</b>	
<b>28</b>	
<b>29</b>	
<b>30</b>	
<b>31</b>	
<b>32</b>	
<b>33</b>	
<b>JUMLAH</b>	

Nama : ..... No. Kad Pengenalan : .....

**Answer Sheet / Helaian Jawapan**

**Section A / Bahagian A**

Question No. <i>No. Soalan</i>	Candidate's Answer <i>Jawapan Calon</i>	Marks <i>Markah</i>
1		1
2		2
3		3
4		4
5		5
6		6
7		7
8	a	8
	b	9
9		10
10		11
11	a	12
	b	13
12	i	14
	ii	15
13	a	16
	b	17
14		18
15		19
16	i	20
	ii	21
17	P	22
	Q	23
18	i	24
	ii	25
19	a	26
	b	27
20		28
21	M	29
	N	30
22	i	31
	ii	32
23	i	33
	ii	34
24		35
25		36









